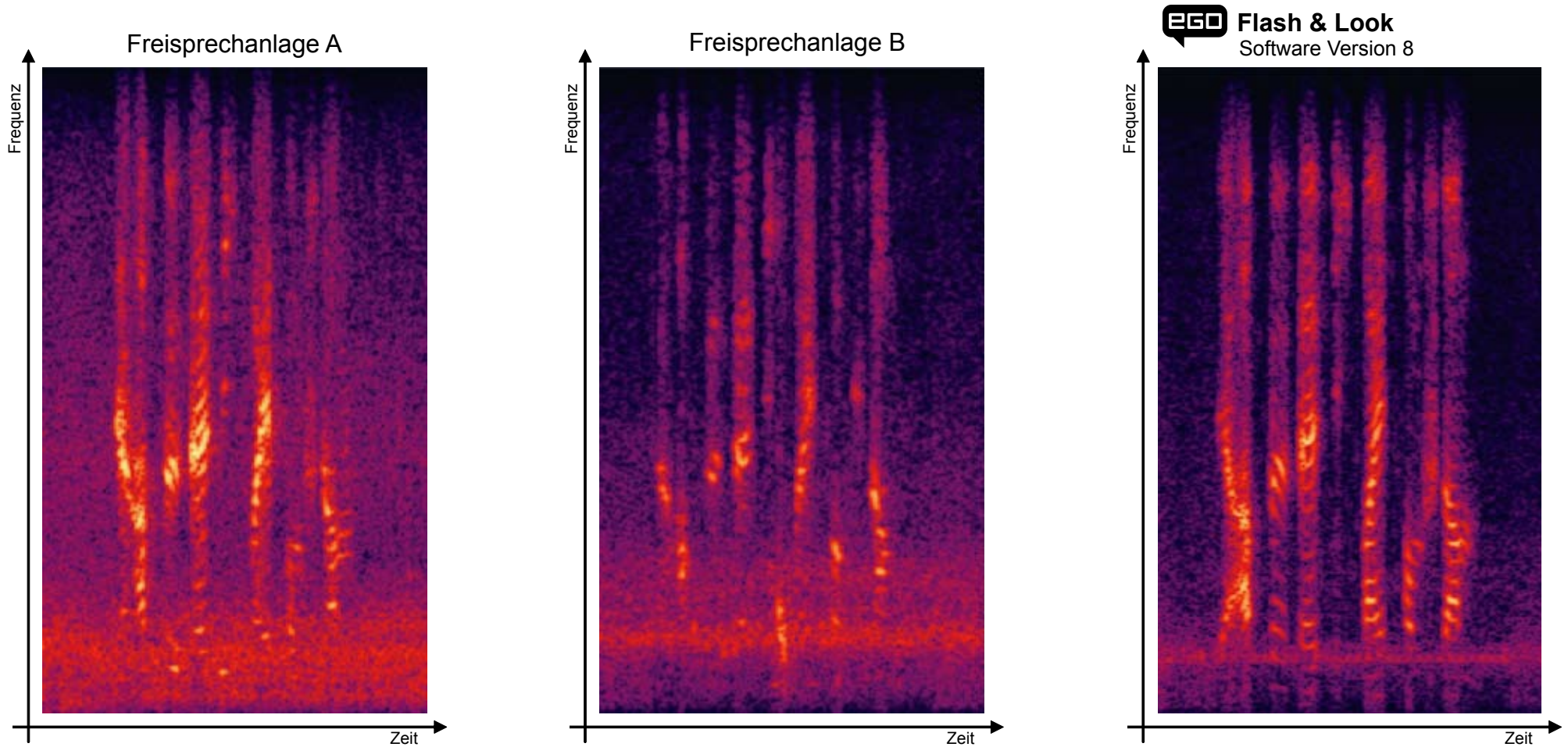


# Audio-Praxistest: Vergleich von Freisprechanlagen verschiedener Hersteller



## Erläuterung:

Beurteilung der Audioqualität: Die besten Ergebnisse hinsichtlich Echo- und Geräuscherdrückung erzielt die Anlage mit dem geringsten Störsignalanteil (rot) im für die Sprachverständlichkeit ausschlaggebenden Frequenzbereich (waagrechte rote Linie ist am wenigsten ausgeprägt)

**Gesprochener Satz:** Der Apfel fällt nicht weit vom Stamm  
**Geschwindigkeit:** 160 km/h  
**Fahrzeug:** Audi A6 (Baujahr 2004)  
**Testumgebung:** Autobahn (Deutschland)